

UA

UNIVERSIDAD DE ALICANTE
Experto en Dirección
y Gestión de Empresas

EDE.

EXPERTO EN
DIRECCIÓN Y GESTIÓN
DE EMPRESAS

15ª Edición | Inicio Noviembre 2020



EDE.

EXPERTO EN DIRECCIÓN
Y GESTIÓN DE EMPRESAS

UA

UNIVERSIDAD DE ALICANTE
Experto en Dirección
y Gestión de Empresas



PARTNERS



fundeun

FUNDACIÓN
EMPRESA UNIVERSIDAD
DE ALICANTE

COLABORADORES



CUATRECASAS



CÍRCULO DE ECONOMÍA
de la Provincia de Alicante



Asociación de la Empresa Familiar
PROVINCIA ALICANTE



CONFEDERACIÓN
EMPRESARIAL
COMUNITAT
VALENCIANA

DESARROLLAR, ADAPTAR, TRABAJAR...

Desarrollamos conocimientos para gestionar la gestión de personas desde la perspectiva global.

Adaptamos los contenidos y estructura de nuestros cursos para dar respuestas a las nuevas realidades del mercado, con una orientación ejecutiva y práctica, enfocada al saber hacer.

Formamos profesionales preparados para estos nuevos retos, con la mirada puesta en la gestión eficaz de un área de la empresa estratégica, las personas.

Trabajamos en poner la mirada estratégica más allá del aquí y ahora, orientando personas y sistemas de la compañía en la misma dirección.

INTRODUCCIÓN

EXPERTO EN DIRECCIÓN Y GESTIÓN DE EMPRESAS

La pequeña y mediana empresa juega un papel de especial relevancia en la economía española y en la integración de las empresas en el mercado. Además, su seno es lugar de transmisión de conocimientos entre generaciones.

En un entorno como el actual, donde las grandes multinacionales se expanden con rapidez, es importante dominar los instrumentos necesarios para la dirección y gestión de empresas con el objetivo de hacer frente al reto de la competitividad.

Por su reducida dimensión el directivo que en ellas trabaja desarrolla todas las actividades más importantes, desde el área financiera, la contable, la comercial, la jurídica, la de producción hasta la de recursos humanos. Por estas razones, el gestor de empresas debe poseer unos conocimientos amplios y multifuncionales para solucionar los problemas que surgen en el día a día, sin perder la perspectiva estratégica de su compañía.

En este curso ofrecemos un enfoque amplio y pluridisciplinar del mundo de la empresa, en el que los alumnos adquirirán una visión integral, pero no por ello menos detallada, de todas las áreas de la empresa.

Nuestro objetivo es capacitar al alumno para atender simultáneamente a diferentes áreas de la empresa con la mayor eficiencia, eficacia y conocimiento posibles.

El curso está dirigido a profesionales que realicen funciones directivas en empresas y pymes y a aquellas personas que dirigen o pretenden crear y gestionar su propia empresa. También a profesionales que deben dirigir una unidad de negocio y necesitan tener una visión amplia de la organización.

OBJETIVOS

Nuestro objetivo es facilitar la adquisición y desarrollo de competencias y habilidades de aplicación práctica.

1 FACILITAR

Facilitar a los alumnos una visión amplia del mundo empresarial, actualizando y revisando conocimientos y experiencias.

2 COMPRENDER

Comprender por qué son importantes las diferentes áreas funcionales en las empresas actuales y qué papel desempeñan para la coordinación de la Dirección General en una empresa.

3 PLANIFICAR

Saber planificar las necesidades cuantitativas y cualitativas de la empresa, tanto a corto como a largo plazo.

4 VISIÓN ESTRATÉGICA

Proporcionar una visión estratégica de la empresa, lo que favorece y mejora el proceso de toma de decisiones y la viabilidad a largo plazo de las compañías.

5 HERRAMIENTAS

Desarrollar herramientas de mejora en la gestión empresarial de forma que se aumente la competitividad de la empresa.

6 OPTIMIZACIÓN DE RECURSOS

Optimizar la utilización de los recursos disponibles, tanto los materiales como los humanos y financieros.

7 RESULTADOS

Mejorar las competencias técnicas y las competencias directivas relacionadas con la consecución de resultados a través del equipo humano de la empresa.

8 COMPETENCIAS Y HABILIDADES

Facilitar la adquisición y desarrollo de competencias y habilidades de aplicación práctica, de tal forma que el alumno sea capaz de identificar las necesidades específicas de la organización y de ofrecer diagnósticos acertados y soluciones viables.

ITINERARIO FORMATIVO

El Experto en Dirección y Gestión de Empresas consta de 200 horas.
Se subdivide 6 módulos que se desarrollarán a lo largo del curso.



METODOLOGÍA

Las sesiones se basan en una metodología fundamentalmente activa, variada y participativa, distribuyéndose entre:

MÉTODO DEL CASO

Discusión de casos prácticos.

MESAS REDONDAS

Organizadas en torno a temas específicos y con la participación de expertos de reconocido prestigio.

TALLERES Y "WORKSHOPS"

Basados en la filosofía "learning by doing" ..

SESIONES PRESENCIALES

Basadas en las experiencias de los profesores para la modalidad semipresencial o grabadas en vídeo para la modalidad online.

En todas las sesiones presenciales habrá en clase un mínimo de dos profesores con el fin de dinamizar y participar en el desarrollo.

FORMACIÓN VIRTUAL

A través de una plataforma que potencia el Social Learning, trabajaremos en la resolución de casos; para ello se facilitará un amplio contenido teórico.

OUTDOOR TRAINING

Esta actividad que la podemos traducir como "entrenamiento al aire libre" es un complemento a la formación tradicional en el aula, estando especialmente indicada para profundizar en determinadas competencias directivas y gerenciales dado que su desarrollo evita la inhibición que en determinados entornos estructurados se produce en las personas. Trabajamos competencias críticas en las organizaciones como liderazgo, cooperación, comunicación e iniciativa.

TUTORÍAS PRESENCIALES Y ONLINE

Seguimiento del desarrollo de la formación y resolución de dudas a través de sesiones presenciales y online individualizadas. Los alumnos podrán solicitar y acudir a tutorías los lunes y martes entre las 16:00 y las 21:00.cooperación, comunicación e iniciativa.

PROGRAMA

OBJETIVOS ESPECÍFICOS

El Experto en Dirección y Gestión de Empresas consta de 200 horas.

Se subdivide en seis módulos que se desarrollarán a lo largo del curso.



MÓDULO 1

DIRECCIÓN ESTRATÉGICA

1. Examinar las diversas herramientas que puede utilizar la empresa para efectuar un análisis estratégico, tanto externo como interno.
2. Entender el concepto de ventaja competitiva y las estrategias que puede desarrollar una empresa para crearla y mantenerla.
3. Distinguir las distintas estrategias corporativas mediante las cuales una compañía puede determinar su ámbito o campo de actividad.
4. Conocer las vías alternativas para desarrollar las estrategias empresariales.
5. Proponer una herramienta útil para la implantación de las estrategias en la empresa: el Cuadro de Mando Integral.

MÓDULO 2

DIRECCIÓN DE MARKETING

1. Reconocer la necesidad de aplicar las técnicas de marketing.
2. Estudiar características particulares del marketing.
3. Conocer los principales instrumentos de marketing.
4. Analizar las fuentes de información y las fases de una investigación de mercados.
5. Aplicar las herramientas de marketing.

MÓDULO 3

DIRECCIÓN FINANCIERA

1. Aprender a calcular los cash flows generados por las inversiones en activos y analizar la viabilidad de un proyecto de inversión, mediante distintos métodos de decisión.
2. Saber valorar inversiones en activos financieros como acciones y obligaciones.
3. Analizar las fuentes de financiación y sus costes: recursos propios y ajenos a largo y a corto plazo y recursos financieros espontáneos sin coste.
4. Interpretar la situación económico-financiera de la una empresa a partir del análisis de los datos reflejados en el Balance y la Cuenta de Pérdidas y Ganancias.
5. Saber clasificar los costes en variables y fijos para repercutirlos a los centros de producción de la empresa y obtener márgenes brutos y netos sobre las unidades disponibles para la venta.
6. Simular lo que ocurre si varían algunas variables en el futuro y su repercusión en la viabilidad de la empresa mediante los modelos de previsión.

MÓDULO 4

SISTEMA MERCANTIL Y LEGAL

1. Identificar los aspectos fundamentales de las formas jurídicas de organización de empresas.
2. Determinar el tipo social más adecuado a las necesidades de la pequeña y mediana empresa.
3. Analizar los aspectos básicos del régimen jurídico aplicable a las sociedades de capital.
4. Analizar pormenorizadamente el estatuto jurídico del administrador de sociedades.
5. Catalogar los diferentes sistemas retributivos del administrador societario.
6. Analizar el régimen de responsabilidad exigible a los administradores de sociedades de capital.
7. Estudiar del régimen aplicable a la disolución, liquidación y extinción de las sociedades de capital.
8. Comprender el funcionamiento del concurso de acreedores.

MÓDULO 5

RELACIONES LABORALES

1. Conocer el marco legal y documentos del sistema de la Seguridad Social, aprendiendo a liquidar los seguros sociales, obligaciones tributarias y gestionar los diferentes trámites de los contratos y convenios colectivos.
2. Gestionar las nóminas, los seguros sociales y finiquitos de la plantilla de la empresa.
3. Conocer y aplicar los aspectos más destacados de los convenios colectivos.

MÓDULO 6

HABILIDADES DIRECTIVAS

1. Fomentar el desarrollo de habilidades para el ejercicio de las funciones de mando.
2. Analizar qué es un equipo de trabajo y la necesidad de su buena gestión.
3. Ofrecer técnicas para poder resolver los conflictos que puedan suceder alrededor del equipo de trabajo.
4. Proporcionar los conocimientos, habilidades, actitudes y aptitudes necesarias para llegar a una negociación efectiva.
5. Conocer y saber aplicar los fundamentos del protocolo empresarial, con especial incidencia en la comida de negocios como base de las relaciones comerciales.

EMPRESAS

PROFESIONALES DE LAS SIGUIENTES EMPRESAS
HAN PARTICIPADO EN NUESTROS PROGRAMAS



PERFIL DEL ALUMNO

El Experto en Dirección y Gestión de Empresas (EDE) se dirige a profesionales de diversos perfiles pero siempre ligados a puestos de responsabilidad y enfocados a la gerencia, la dirección de departamentos y personas. Nuestro programa da respuesta a profesionales que presentan la necesidad de tener una visión estratégica de la gestión de la empresa, de explorar nuevas áreas y mercados, de liderar equipos de trabajo y/o de afrontar nuevos retos profesionales.

SEXO

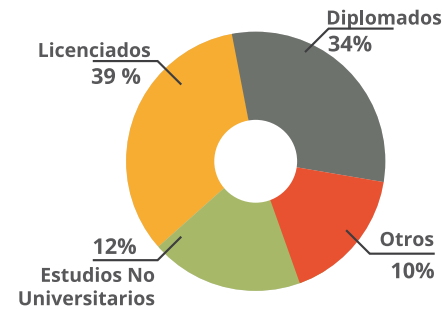
Hombres 36%



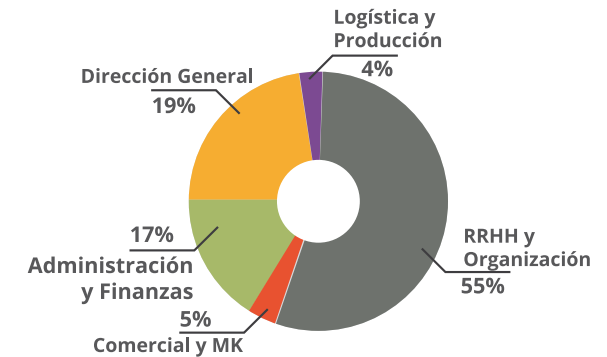
Mujeres 64%



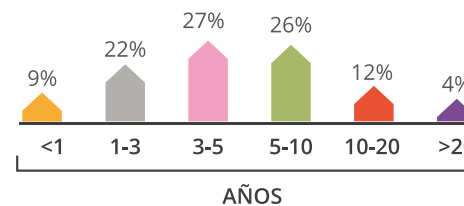
NIVEL DE ESTUDIOS



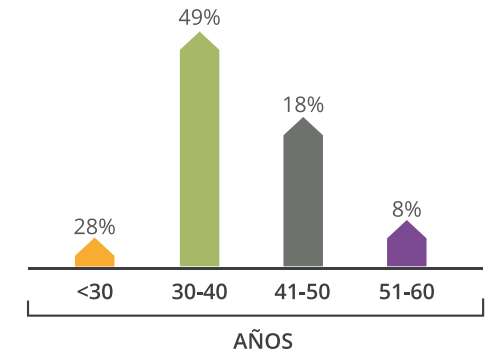
ÁREAS DE LA EMPRESA



EXPERIENCIA LABORAL



EDAD



CALENDARIO

LUGAR DE CELEBRACIÓN Y CALENDARIO

Noviembre 2020

L	M	M	J	V	S	D
						1
2	3	4	5	6	7	8
9	10	11	12	13	14	15
16	17	18	19	20	21	22
23	24	25	26	27	28	29
30						

Diciembre 2020

L	M	M	J	V	S	D
	1	2	3	4	5	6
7	8	9	10	11	12	13
14	15	16	17	18	19	20
21	22	23	24	25	26	27
28	29	30	31			

Enero 2021

L	M	M	J	V	S	D
				1	2	3
4	5	6	7	8	9	10
11	12	13	14	15	16	17
18	19	20	21	22	23	24
25	26	27	28	29	30	31

El curso se imparte en la Universidad de Alicante, en horario de tarde de 16 a 21 horas los viernes y de 9 a 14 horas los sábados señalados en el calendario.

Nota: Calendario correspondiente al curso 2020-2021. El curso 2021-2022 tendrá una estructura similar.

Febrero 2021

L	M	M	J	V	S	D
1	2	3	4	5	6	7
8	9	10	11	12	13	14
15	16	17	18	19	20	21
22	23	24	25	26	27	28

Marzo 2021

L	M	M	J	V	S	D
1	2	3	4	5	6	7
8	9	10	11	12	13	14
15	16	17	18	19	20	21
22	23	24	25	26	27	28
29	30	31				

Abril 2021

L	M	M	J	V	S	D
			1	2	3	4
5	6	7	8	9	10	11
12	13	14	15	16	17	18
19	20	21	22	23	24	25
26	27	28	29	30		

Mayo 2021

L	M	M	J	V	S	D
				1	2	
3	4	5	6	7	8	9
10	11	12	13	14	15	16
17	18	19	20	21	22	23
24	25	26	27	28	29	30
31						

Junio 2021

L	M	M	J	V	S	D
	1	2	3	4	5	6
7	8	9	10	11	12	13
14	15	16	17	18	19	20
21	22	23	24	25	26	27
28	29	30				

EQUIPO HUMANO

EQUIPO DIRECTIVO DE LOS PROGRAMAS DE POSTGRADO

El equipo de profesores está compuesto por selección de profesionales con amplia experiencia en el área de dirección y gestión de organizaciones, con experiencia en entornos locales, nacionales e internacionales. Además de su formación académica hay que destacar en ellos su dilatada experiencia y capacidad de pedagógica.



**DESCUBRE AQUÍ
NUESTRO EQUIPO
DE PROFESORES**



José Luis Gascó Gascó
Director



Reyes González Ramírez
Directora



Juan Llopis Taverner
Director



Israel Pastor Sánchez
Subdirector



Ximo García Valls
Subdirector

MATRÍCULA

Proceso de **MATRÍCULA**

PARA LA RESERVA DE PLAZA, DEBES SEGUIR LOS SIGUIENTES PASOS:



PASO 1

Solicitar información a través del siguiente **formulario**.

PASO 2

Nos pondremos en contacto contigo para mantener una **entrevista** telefónica o vía videoconferencia.

PASO 3

Tras la entrevista, contactaremos para solicitar la **documentación** necesaria y el ingreso de 100€, en concepto de fianza, que será devuelta tras el abono de las tasas.

PRECIO Y FORMA DE PAGO

LOS DERECHOS ECONÓMICOS DEL EXPERTO ASCIENDEN A 2.200€

El pago de la tasa de matricula podrá abonarse en un solo pago o en tres. Si se paga en tres plazos deberá abonarse un 33% en los 10 días siguientes a realizar la matricula. El 10 de enero del año siguiente deberá abonarse un 33%, y el restante 34% se abonará el 10 de marzo del siguiente año.

Aparte, la Universidad cobrará unas tasas entre 34€ y 61€ por apertura de expediente.

ACCESO AL MÁSTER EN DIRECCIÓN Y GESTIÓN DE EMPRESAS

Tras la obtención del título de Experto en Dirección y Gestión de Empresas podrá obtener la titulación de Máster en Dirección y Gestión de Empresas matriculándose en el Experto en Técnicas Avanzadas de Dirección y Gestión de Empresas y en el Proyecto fin de Máster. Estas matrículas tendrán un coste de 3.633€.

EDE 2.200€

FINANCIACIÓN: FUNDACIÓN ESTATAL PARA LA FORMACIÓN EN EL EMPLEO

Si tienes interés en bonificarte los costes de formación ponte en contacto con Marga Ruiz 96 590 38 33 o escribiendo un e-mail a marga.ruiz@ua.es.

Es importante recordar que, deberá entregarse la siguiente documentación en los 10 días siguientes a realizar la matrícula:

- **Estudiantes españoles:** DNI y copia y original del título de licenciado, diplomado para los que se matriculen del master
- **Estudiantes extranjeros:** Pasaporte, NIE o DNI y Copia y original de estudios universitarios y certificación **académica de las notas o título homologado.**

FINANCIA TUS ESTUDIOS CON CAJA RURAL CENTRAL

Oferta y condiciones exclusivas para los alumnos de la Universidad de Alicante.

Nos adaptamos a tus necesidades.

[Consulta las condiciones.](#)

Contacta con nosotros:

Nuria Cano Fernández

ncano_crcentral@cajarural.com

965 92 37 75



EDE.

EXPERTO EN DIRECCIÓN
Y GESTIÓN DE EMPRESAS

DOEUA.ES

UA

UNIVERSIDAD DE ALICANTE
Experto en Dirección
y Gestión de Empresas



Universitat d'Alacant
Universidad de Alicante

¿DÓNDE ESTAMOS?

Departamento de Organización de Empresas
de la Universidad de Alicante.

>> [Ver en GoogleMaps](#)

CONTACTA CON NOSOTROS

Dirección y Gestión de Empresas:

Teléfono **966 26 30 27**

Email: masterempresas@ua.es