



doeua.es

MIDE

Máster en
Dirección y Gestión
de **Empresas**

60 Créditos ECTS

UA

UNIVERSIDAD DE ALICANTE
Master en Dirección
y Gestión de Empresas

MIDE

Máster en
Dirección y Gestión
de **Empresas**

UA | UNIVERSIDAD DE ALICANTE
Master en Dirección
y Gestión de Empresas

 Universitat d'Alacant
Universidad de Alicante

PARTNERS

**CUATRECASAS,
GONÇALVES PEREIRA**

COLABORADORES



MDE

Máster en
Dirección y Gestión
de **Empresas**

Desarrollar, potenciar, trabajar...

Desarrollamos conocimientos para gestionar la empresa desde la perspectiva global de la dirección general.

Potenciamos la reflexión y la adopción de estrategias acordes a las necesidades del entorno actual y futuro.

Formamos y apoyamos a los profesionales y directivos de las empresas para los nuevos retos, escenarios y mercados.

Trabajamos en poner la mirada estratégica más allá del aquí y ahora, orientando personas y sistemas de la compañía en la misma dirección.

Introducción

MÁSTER EN DIRECCIÓN Y GESTIÓN DE EMPRESAS

En un entorno como el actual, donde las grandes multinacionales se expanden con rapidez, es importante dominar los instrumentos necesarios para la dirección y gestión de empresas con el objetivo de hacer frente al reto de la competitividad.

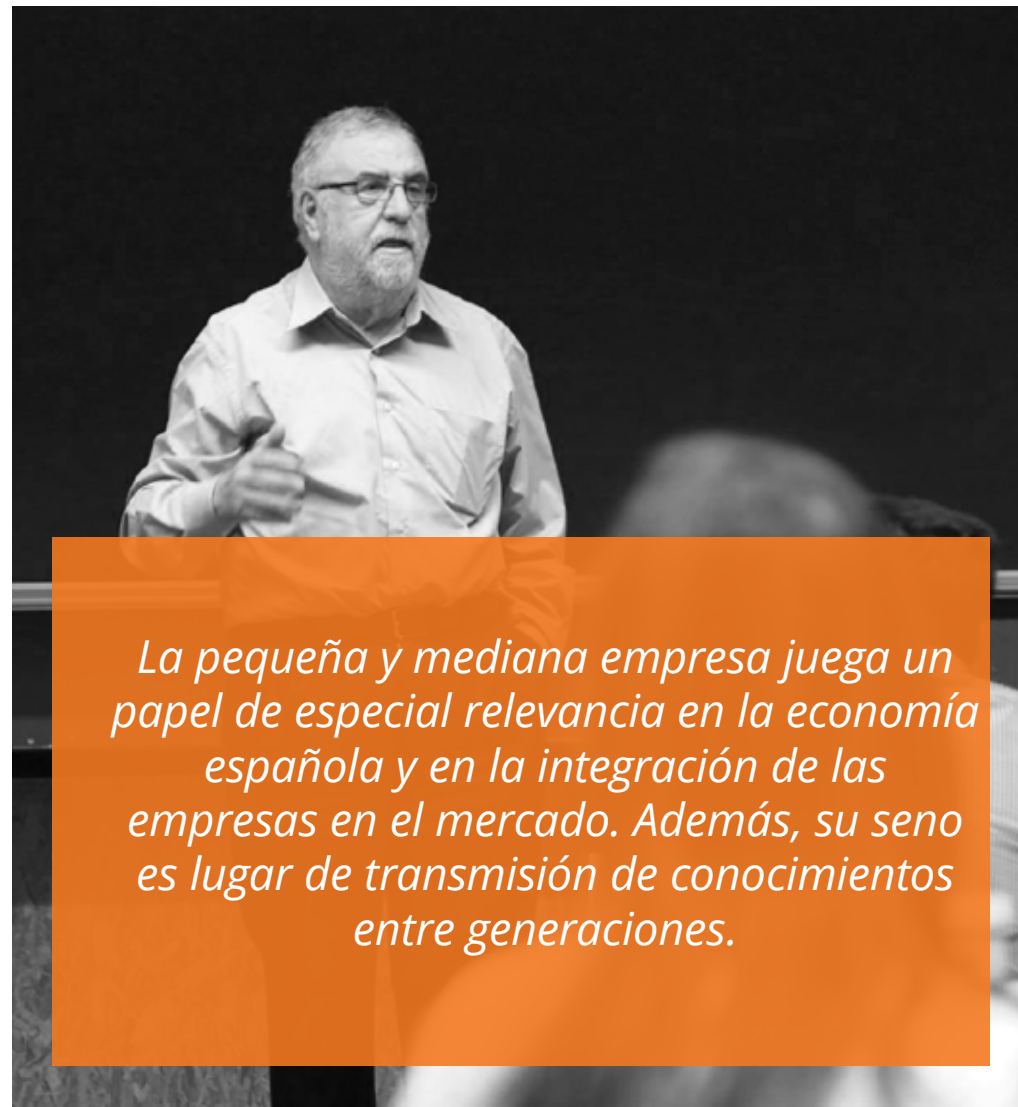
En muchas ocasiones, el directivo desarrolla todas las actividades, desde el área financiera, la contable, la comercial, la jurídica, la de producción hasta la de recursos humanos. Por estas razones, el gestor de empresas debe poseer unos conocimientos amplios y multifuncionales para solucionar los problemas que surgen en el día a día, sin perder la perspectiva estratégica de su compañía.

En este curso ofrecemos un enfoque

amplio y pluridisciplinar del mundo de la empresa, en el que los alumnos adquirirán una visión integral, pero no por ello menos detallada, de todas las áreas de la empresa.

Nuestro objetivo es capacitar al alumno para atender simultáneamente a diferentes áreas de la empresa con la mayor eficiencia, eficacia y conocimiento posibles.

El curso está dirigido a profesionales que realicen funciones directivas en empresas y pymes y a aquellas personas que dirigen o pretenden crear y gestionar su propia empresa. También a profesionales que deben dirigir una unidad de negocio y necesitan tener una visión amplia de la organización.



La pequeña y mediana empresa juega un papel de especial relevancia en la economía española y en la integración de las empresas en el mercado. Además, su seno es lugar de transmisión de conocimientos entre generaciones.

Objetivos



Objetivos generales del Máster

El programa ofrece los conocimientos para gestionar la empresa desde una perspectiva global, facilitando la reflexión y la adopción de estrategias acordes a las necesidades del entorno actual y futuro.

1

Facilitar a los alumnos una visión amplia del mundo empresarial, actualizando y revisando conocimientos y experiencias.

2

Comprender por qué son importantes las diferentes áreas funcionales en las empresas actuales y qué papel desempeñan para la coordinación de la Dirección General en una empresa.

3

Saber planificar las necesidades cuantitativas y cualitativas de la empresa, tanto a corto como a largo plazo.

4

Proporcionar una visión estratégica de la empresa, lo que favorece y mejora el proceso de toma de decisiones y la viabilidad a largo plazo de las compañías.

5

Desarrollar herramientas de mejora en la gestión empresarial de forma que se aumente la competitividad de la empresa.

6

Optimizar la utilización de los recursos disponibles, tanto los materiales como los humanos y financieros.

7

Mejorar las competencias técnicas y las competencias directivas relacionadas con la consecución de resultados a través del equipo humano de la empresa.

8

Facilitar la adquisición y desarrollo de competencias y habilidades de aplicación práctica, de tal forma que el alumno sea capaz de identificar las necesidades específicas de la organización y de ofrecer diagnósticos acertados y soluciones viables.

Estructura

El **Máster en Dirección y Gestión de Empresas** consta de **500 horas**.

Se subdivide en **dos cursos de Experto de 200 horas** y un **Proyecto fin de Máster de 100 horas**.

Experto en Dirección de Gestión de Empresas

1. Dirección estratégica
2. Dirección financiera
3. Dirección de marketing
4. Habilidades directivas
5. Tecnologías de la información
6. Relaciones laborales

200 HORAS

Experto en Técnicas Avanzadas de Dirección y Gestión de Empresas

1. Dirección comercial
2. Sistema jurídico
3. Sistema fiscal
4. Finanzas operativas
5. Dirección de recursos humanos
6. Dirección de producción

200 HORAS

Proyecto Final del Máster

Consiste en la realización de un trabajo en grupo de síntesis, integración y aplicación de los distintos contenidos de los distintos módulos del Máster. Para el desarrollo del trabajo, el grupo contará con el asesoramiento de un profesor tutor, que les será asignado. El objetivo de este trabajo reside en comprobar la adquisición de conocimientos, destrezas y competencias profesionales que se requieren en el ejercicio de la práctica profesional y en el contexto empresarial.

100 HORAS

Metodología



Las sesiones se basan en una metodología fundamentalmente activa, variada y participativa, distribuyéndose entre:

MÉTODO DEL CASO

Discusión de casos prácticos.

SESIONES PRESENCIALES

Basadas en las experiencias de los profesores para la modalidad semipresencial o grabadas en vídeo para la modalidad online.

TALLERES Y "WORKSHOPS "

Basados en la filosofía "learning by doing".

FORMACIÓN VIRTUAL

A través de una plataforma que potencia el Social Learning, trabajaremos en la resolución de casos; para ello se facilitará un amplio contenido teórico.

MESAS REDONDAS

Organizadas en torno a temas específicos y con la participación de expertos de reconocido prestigio.

OUTDOOR TRAINING

Esta actividad que la podemos traducir como "entrenamiento al aire libre" es un complemento a la formación tradicional en el aula, estando especialmente indicada para profundizar en determinadas competencias directivas y gerenciales dado que su desarrollo evita la inhibición que en determinados entornos estructurados se produce en las personas. Trabajamos competencias críticas en las organizaciones como liderazgo, cooperación, comunicación e iniciativa.

TUTORÍAS PRESENCIALES Y ONLINE

Seguimiento del desarrollo de la formación y resolución de dudas a través de sesiones presenciales y online individualizadas.

Programa

MÁSTER EN DIRECCIÓN Y GESTIÓN DE EMPRESAS



Objetivos específicos

El **Máster en Dirección y Gestión de Empresas** se subdivide en **dos cursos de Experto** y un **Proyecto fin de Máster**, cuyos objetivos específicos se exponen a continuación.

EXPERTO EN DIRECCIÓN Y GESTIÓN DE EMPRESAS



DIRECCIÓN ESTRATÉGICA

1. Examinar las diversas herramientas que puede utilizar la empresa para efectuar un análisis estratégico, tanto externo como interno.
2. Entender el concepto de ventaja competitiva y las estrategias que puede desarrollar una empresa para crearla y mantenerla.
3. Distinguir las distintas estrategias corporativas mediante las cuales una compañía puede determinar su ámbito o campo de actividad.
4. Conocer las vías alternativas para desarrollar las estrategias empresariales.
5. Proponer una herramienta útil para la implantación de las estrategias en la empresa: el Cuadro de Mando Integral.

DIRECCIÓN FINANCIERA

1. Aprender a calcular los cash flows generados por las inversiones en activos y analizar la viabilidad de un proyecto de inversión, mediante distintos métodos de decisión.
2. Saber valorar inversiones en activos financieros como acciones y obligaciones.
3. Analizar las fuentes de financiación y sus costes: recursos propios y ajenos a largo y a corto plazo y recursos financieros espontáneos sin coste.
4. Interpretar la situación económico-financiera de la una empresa a partir del análisis de los datos reflejados en el Balance y la Cuenta de Pérdidas y Ganancias.
5. Saber clasificar los costes en variables y fijos para repercutirlos a los centros de producción de la empresa y obtener márgenes brutos y netos sobre las unidades disponibles para la venta.
6. Simular lo que ocurre si varían algunas variables en el futuro y su repercusión en la viabilidad de la empresa mediante los modelos de previsión.

EXPERTO EN DIRECCIÓN Y GESTIÓN DE EMPRESAS



DIRECCIÓN DE MARKETING

1. Reconocer la necesidad de aplicar las técnicas de marketing.
2. Estudiar características particulares del marketing.
3. Conocer los principales instrumentos de marketing.
4. Analizar las fuentes de información y las fases de una investigación de mercados.
5. Aplicar las herramientas de marketing.

HABILIDADES DIRECTIVAS

1. Fomentar el desarrollo de habilidades para el ejercicio de las funciones de mando.
2. Analizar qué es un equipo de trabajo y la necesidad de su buena gestión.
3. Ofrecer técnicas para poder resolver los conflictos que puedan suceder alrededor del equipo de trabajo.
4. Proporcionar los conocimientos, habilidades, actitudes y aptitudes necesarias para llegar a una negociación efectiva.
5. Conocer y saber aplicar los fundamentos del protocolo empresarial, con especial incidencia en la comida de negocios como base de las relaciones comerciales.

EXPERTO EN DIRECCIÓN Y GESTIÓN DE EMPRESAS

TECNOLOGÍAS DE LA INFORMACIÓN

1. Conocer las posibilidades que las TIC en general ofrecen a los profesionales de la gestión empresarial.
2. Asimilar los conceptos y características de e-business, teletrabajo, work-flow, sistemas de control de presencia, protección de datos, etc.

RELACIONES LABORALES

1. Conocer el marco legal y documentos del sistema de la Seguridad Social, aprendiendo a liquidar los seguros sociales, obligaciones tributarias y gestionar los diferentes trámites de los contratos y convenios colectivos.
2. Gestionar las nóminas, los seguros sociales y finiquitos de la plantilla de la empresa.
3. Conocer y aplicar los aspectos más destacados de los convenios colectivos.



EXPERTO EN TÉCNICAS AVANZADAS DE DIRECCIÓN Y GESTIÓN DE EMPRESAS

DIRECCIÓN COMERCIAL

1. Conocer y aplicar las fases del proceso de venta desde la preparación de la entrevista al seguimiento y servicio posventa.
2. Analizar los aspectos esenciales de la fidelización de clientes como estrategia de negocio.
3. Catalogar y diseñar territorios de venta en función de criterios de segmentación.
4. Aprender a fijar y definir cuotas de venta al equipo comercial.
5. Identificar sistemas de retribución de vendedores. Salario fijo y variable: ventajas e inconvenientes.
6. Conocer sistemas de motivación aplicables al equipo de vendedores.
7. Desarrollar la organización de acciones de venta en exposiciones, ferias y eventos.

SISTEMA JURÍDICO

1. Identificar los aspectos fundamentales de las formas jurídicas de organización de empresas.
2. Determinar el tipo social más adecuado a las necesidades de la pequeña y mediana empresa.
3. Analizar los aspectos básicos del régimen jurídico aplicable a las sociedades de capital.
4. Analizar pormenorizadamente el estatuto jurídico del administrador de sociedades.
5. Catalogar los diferentes sistemas retributivos del administrador societario.
6. Analizar el régimen de responsabilidad exigible a los administradores de sociedades de capital.
7. Estudiar del régimen aplicable a la disolución, liquidación y extinción de las sociedades de capital.
8. Comprender el funcionamiento del concurso de acreedores.



EXPERTO EN TÉCNICAS AVANZADAS DE DIRECCIÓN Y GESTIÓN DE EMPRESAS



SISTEMA FISCAL

1. Conocer cuáles son los impuestos más importantes que deben satisfacer las empresas, su estructura y aspectos fundamentales y las obligaciones tanto de ingreso como de carácter formal que se derivan de los mismos.
2. Aprender a liquidar y gestionar los principales impuestos que recaen sobre las empresas.
3. Conocer las obligaciones formales básicas de la empresa: libros registro, declaraciones informativas y obligaciones de facturación.

FINANZAS OPERATIVAS

1. Analizar las necesidades operativas de fondos de la empresa y entender la importancia de las decisiones de inversión y financiación ligadas al ciclo operativo. Concretamente la decisión de crédito, de inventarios, de tesorería y de financiación a corto.
2. Entender las ventajas y costes de vender a crédito para decidir a qué clientes conceder crédito, en qué condiciones, que instrumentos se va a exigir como comprobantes de ese crédito, así como la política de cobro apropiada.
3. Entender las ventajas y costes del mantenimiento de inventarios y, en base a esto, saber determinar el plan de pedidos óptimo.
4. Gestionar óptimamente la tesorería entendiendo las ventajas y costes de su mantenimiento.
5. Estudiar las posibles fuentes de financiación operativa de la empresa y su coste, así como las principales formas de financiación a corto no operativa.
6. Desarrollar modelos de planificación para elaborar planes financieros a corto y largo plazo sensatos, definir las políticas financieras de las empresas y elaborar decisiones con sólidos fundamentos.
7. Entender el papel del control financiero en la empresa y su contribución a su buen gobierno.

EXPERTO EN TÉCNICAS AVANZADAS DE DIRECCIÓN Y GESTIÓN DE EMPRESAS

DIRECCIÓN DE RECURSOS HUMANOS

1. Saber los criterios a seguir respecto a las principales estrategias en el ámbito de recursos humanos.
2. Reconocer los principales condicionantes internos que pueden influir en la política de recursos humanos de una empresa.
3. Comprender los principales indicadores de gestión de recursos humanos.
4. Identificar qué objetivos debe marcarse en el ámbito de recursos humanos.

DIRECCIÓN DE PRODUCCIÓN

1. Definir los principales conceptos básicos relacionados con la producción, la planificación de la producción, el aprovisionamiento de materiales, el diseño de productos y procesos, la gestión por procesos, la calidad y la productividad.
2. Conocer las principales funciones a realizar en la gestión de un sistema productivo.
3. Identificar oportunidades de mejora y optimizar todo tipo de procesos productivos además de introducir cambios culturales y organizativos en la empresa.
4. Entender la implantación de proyectos de innovación de producto, de proceso y de gestión.
5. Aplicar en la empresa conceptos y metodologías que las permitan diferenciarse, implementando prácticas y procedimientos eficaces.
6. Implementar procedimientos de trabajo eficaces relacionados con Lean Manufacturing.



PROYECTO FIN DE MÁSTER

La organización del **Máster en Dirección y Gestión de Empresas** incluye la realización de dos cursos de Experto que pueden realizarse y obtener su correspondiente titulación. Para conseguir el título de Máster el aprendizaje alcanzado en los diferentes módulos ha de verse materializado en la realización de un proyecto, donde el alumno ha de demostrar saber planificar y diseñar políticas de Dirección General en consonancia con las necesidades estratégicas de la organización elegida para desarrollar el proyecto.

El alumno debe de ser capaz de evaluar la aplicabilidad del proyecto y, siempre que sea posible, de desarrollar total o parcialmente las políticas diseñadas, utilizando para ello herramientas de gestión, seguimiento y evaluación de los recursos necesarios que le sean de aplicación.

Nuestro **objetivo** es **reproducir una situación lo más parecida a la realidad del mundo empresarial** en el que nos movemos diariamente, a la hora de tener que formar un equipo de trabajo y trabajar para alcanzar un objetivo común (la realización y exposición del proyecto final de máster).

Para la elaboración del proyecto el alumno deberá desarrollar el mismo en equipos de trabajo de tres personas, con apoyo del tutor asignado y la supervisión de la Dirección del Máster.

DURANTE EL CURSO SE REALIZAN LAS SIGUIENTES ACTIVIDADES:

- Reunión inicial con el equipo de proyectos para establecer la metodología, cronograma y normativa.
- Reunión con Tutores y Director de Proyectos para buscar una opción a medida para el equipo.
- Seguimiento por el Coordinador del proyecto para la correcta selección del tutor, resolución de incidencias y plazos.
- Sesiones de presentaciones eficaces. Se realizan al menos dos durante el curso para entrenar esta habilidad de cara a la presentación en equipo ante el tribunal.
- Reuniones de proyecto con el Tutor de proyecto asignado.
- Presentación ante el tribunal del proyecto.

Perfil del Alumno

*El **Máster en Dirección y Gestión de Empresas (MDE)** se dirige a profesionales de diversos perfiles pero siempre ligados a puestos de responsabilidad y enfocados a la gerencia, la dirección de departamentos y personas.*

Nuestro programa da respuesta a profesionales que presentan la necesidad de tener una visión estratégica de la gestión de la empresa, de explorar nuevas áreas y mercados, de liderar equipos de trabajo y/o de afrontar nuevos retos profesionales.

SEXO

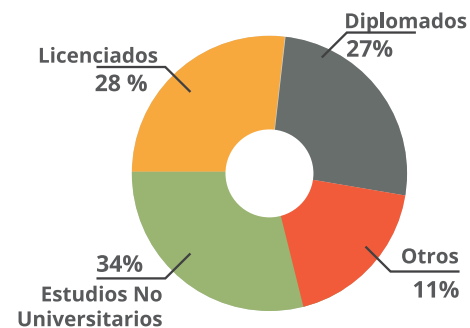
Hombres 54%



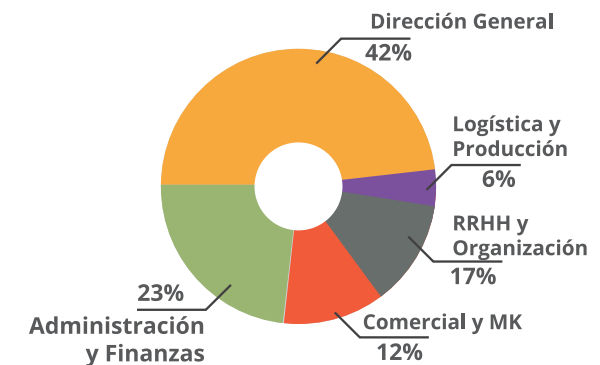
Mujeres 46%



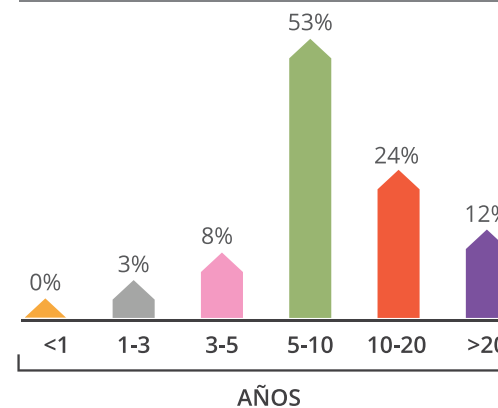
NIVEL DE ESTUDIOS



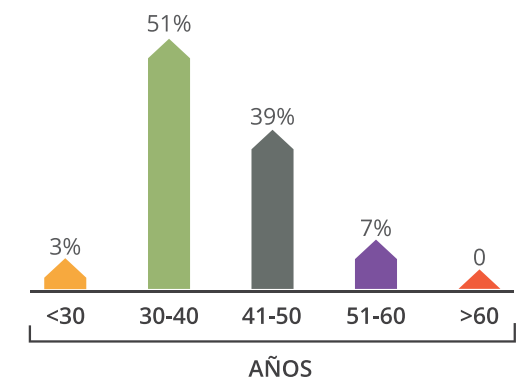
ÁREAS DE LA EMPRESA



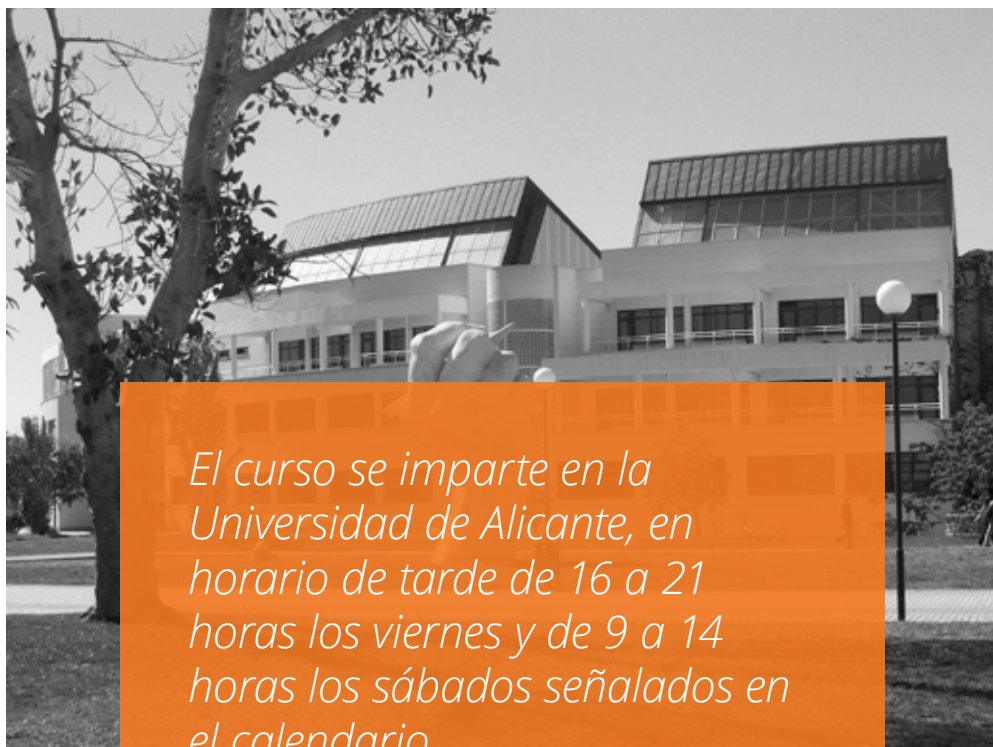
EXPERIENCIA LABORAL



EDAD



Lugar de celebración y calendario



El curso se imparte en la Universidad de Alicante, en horario de tarde de 16 a 21 horas los viernes y de 9 a 14 horas los sábados señalados en el calendario.

Octubre 2015

L	M	X	J	V	S	D
			1	2	3	4
5	6	7	8	9	10	11
12	13	14	15	16	17	18
19	20	21	22	23	24	25
26	27	28	29	30	31	

Noviembre 2015

L	M	X	J	V	S	D
						1
2	3	4	5	6	7	8
9	10	11	12	13	14	15
16	17	18	19	20	21	22
23	24	25	26	27	28	29
30						

Diciembre 2015

L	M	X	J	V	S	D
			1	2	3	4
5	6	7	8	9	10	11
12	13	14	15	16	17	18
19	20	21	22	23	24	25
26	27	28	29	30	31	

Enero 2016

L	M	X	J	V	S	D
			1	2	3	
4	5	6	7	8	9	10
11	12	13	14	15	16	17
18	19	20	21	22	23	24
25	26	27	28	29	30	31

Febrero 2016

L	M	X	J	V	S	D
1	2	3	4	5	6	7
8	9	10	11	12	13	14
15	16	17	18	19	20	21
22	23	24	25	26	27	28
29						

Marzo 2016

L	M	X	J	V	S	D
			1	2	3	4
5	6	7	8	9	10	11
12	13	14	15	16	17	18
19	20	21	22	23	24	25
26	27	28	29	30	31	

Abril 2016

L	M	X	J	V	S	D
			1	2	3	
4	5	6	7	8	9	10
11	12	13	14	15	16	17
18	19	20	21	22	23	24
25	26	27	28	29	30	

Mayo 2016

L	M	X	J	V	S	D
						1
2	3	4	5	6	7	8
9	10	11	12	13	14	15
16	17	18	19	20	21	22
23	24	25	26	27	28	29
30	31					

Junio 2016

L	M	X	J	V	S	D
			1	2	3	4
5	6	7	8	9	10	11
12	13	14	15	16	17	18
19	20	21	22	23	24	25
26	27	28	29	30		

Nota: Calendario provisional, puede experimentar modificaciones.

Equipo Humano

EQUIPO DIRECTIVO DE LOS PROGRAMAS DE POSTGRADO



José Luis Gascó Gascó
Director



Reyes González Ramírez
Directora



Juan Llopis Taverner
Director



Israel Pastor Sánchez
Subdirector



Ximo García Valls
Subdirector



PROFESORADO

El equipo de profesores está compuesto por selección de profesionales con amplia experiencia en el área de dirección y gestión de organizaciones, con experiencia en entornos locales, nacionales e internacionales. Además de su formación académica hay que destacar en ellos su dilatada experiencia y capacidad de pedagógica.

DESCUBRE NUESTRO EQUIPO DE PROFESORES.



Matrícula

PROCESO DE MATRÍCULA

Para la reserva de plaza, debes seguir los siguientes pasos:

1

*Solicitar información a través del siguiente **formulario**.*

2

*Nos pondremos en contacto para mantener una **entrevista personal**.*

3

*Tras la entrevista, contactaremos para solicitar la **documentación necesaria y el ingreso de 100€**, en concepto de fianza, que será devuelta tras el abono de las **tasas**.*

Precio y forma de pago

FINANCIACIÓN: FUNDACIÓN TRIPARTITA

El curso podrá resultar gratuito a través del sistema de bonificaciones de la Fundación Tripartita para la Formación y el Empleo.

Si tienes interés en bonificarte los costes de formación ponte en contacto con Marga Ruiz 96 590 38 33 o escribiendo un e-mail a marga.ruiz@ua.es.

Es importante recordar que, deberá entregarse la siguiente documentación en los 10 días siguientes a realizar la matrícula:

- Estudiantes españoles: DNI y copia y original del título de licenciado, diplomado para los que se matriculen del master
- Estudiantes extranjeros: Pasaporte, NIE o DNI y Copia y original de estudios universitarios y certificación académica de las notas o título homologado.



LOS DERECHOS ECONÓMICOS DEL MÁSTER ASCIENDEN A 4.900€

El pago de la tasa de matrícula podrá abonarse en un solo pago o en tres. Si se paga en tres plazos deberá abonarse un 33% en los 10 días siguientes a realizar la matrícula. El 10 de enero del año siguiente deberá abonarse un 33%, y el restante 34% se abonará el 10 de marzo del siguiente año.



MIDE

Máster en
Dirección y Gestión
de **Empresas**

¿DÓNDE ESTAMOS?

Departamento de Organización de Empresas
de la Universidad de Alicante.

[Ver en GoogleMaps](#)

CONTACTA CON NOSOTROS

Dirección y Gestión de Empresas:

Teléfono 966 26 30 27

Email: masterempresas@ua.es

www.doeua.es

MIDE

Máster en
Dirección y Gestión
de **Empresas**

UA

UNIVERSIDAD DE ALICANTE
Master en Dirección
y Gestión de Empresas



Universitat d'Alacant
Universidad de Alicante